

Abfall- wegweiser

**Sonderabfälle müssen bei der
REVAG in Spiez oder
der AVAG in Wimmis entsorgt werden.**

AVAG

Steinigand
3752 Wimmis
Telefon 033 226 56 56

Dezember bis Februar

Mo bis Fr 08.00 – 12.00,
13.00 – 17.00 Uhr
Samstag 10.00 – 11.30 Uhr

März bis November

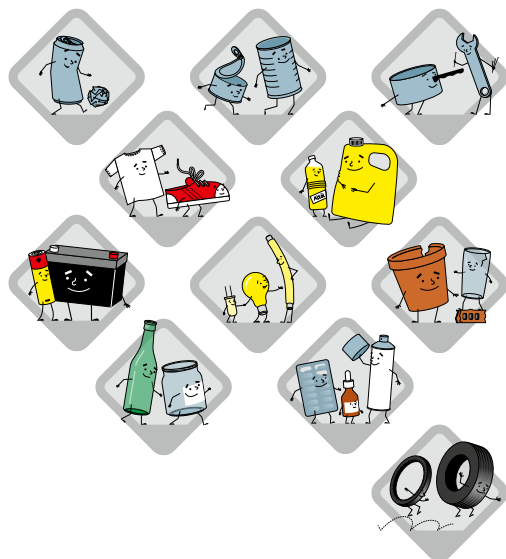
Mo bis Fr 07.30 – 12.00,
13.00 – 17.00 Uhr
Samstag 10.00 – 11.30 Uhr

REVAG recycling ag

Industriestrasse 5
3700 Spiez
Telefon 033 654 05 05

Ganzes Jahr

Mo bis Fr 07.00 – 12.00,
13.00 – 17.00 Uhr



**Abfallentsorgungs-
gebühren**

Die aktuellen Gebühren
finden Sie auf dem
Abfallkalender oder unter
www.spiez.ch › Verwaltung ›
Gebühren.

**Abfallentsorgungs-
reglement**

Das detaillierte Reglement
kann bei der Gemeinde-
verwaltung Spiez bezogen
werden.

Sie finden es auch im Internet
unter www.spiez.ch.

**Kehricht von Gewerbe,
Industrie, Hotels, Heimen,
Campingplätzen, Kinos,
Schulen**

Containerleerung nach
Gewicht, Kosten pro Kilo-
gramm entsorgtem Kehricht
(inklusive Andockgebühr
bei Leerung).

**Sondergut aus Gewerbe-
betrieben**

Spezielle Abfälle können
via AVAG, REVAG oder
Branchenlösung entsorgt
werden.

BEQUEM UND ÖKOLOGISCH

So werden Sie Ihren Abfall los

Wohin gehört ein ausgedientes Fahrrad? Zählt eine CD oder DVD zu Metall, zu Hauskehricht oder gar zu Elektroschrott? Zu welcher Abfallsparte gehören Halogenlampen? Darf ein defekter Pneu im normalen Hauskehricht landen?

Dieser Abfallwegweiser zeigt Ihnen die entsprechenden Entsorgungswege und -möglichkeiten auf. Der Werkhof Spiez hilft Ihnen, wie und wo Sie Ihre Recycling- und Abfallgüter korrekt entsorgen können. Voraussetzung für eine erfolgreiche Abfallverwertung ist die korrekte Sammlung, Trennung und Bereitstellung der verschiedenen Abfälle. Vielen Dank für Ihre Unterstützung für ein ökologisches und gepflegtes Spiez.

AUSKUNFT & BERATUNG

Werkhof Spiez

Industriestrasse 4, 3700 Spiez

Telefon 033 655 33 70

Mo bis Do 8.00–11.45 und 13.30–16.45 Uhr

Freitag 8.00–11.45 und 13.30–16.00 Uhr

Hauskehricht/ Siedlungsabfall	6
Papier	8
Karton	10
Grünabfuhr	12
Neophyten / Bring- und Holtage	14
Elektrogeräte	15
Aluminium	16
Weissblech	17
Altmetalle	18
Altglas	20
PET-Flaschen	21
Kunststoffsammlung	22
Sonderabfälle: Chemikalien, Medikamente usw.	24
Textilien & Schuhe	25
Bleiakkumulatoren & Batterien	26
Leuchtmittel	27
Altöl	28
Pneus	29
Steingut & Bauschutt	30
Tierkadaver	31

Weniger ist generell mehr!

Nachhaltige Textilien

Wiederverwendung statt Verschwendung



Leitungswasser

statt Wasser aus der PET-Flasche trinken



Reinigungsmittel und Pflegeprodukte nachfüllen

Achten Sie auf wiederauffüllbare Gebinde



Einwegverpackungen vermeiden

Mehrweg spart Energie und Rohstoffe



Länger nutzen und reparieren

statt öfter kaufen und wegschmeissen



Bring- und Holtage

Alle zwei Jahre im Werkhof Spiez



Foodwaste vermeiden

Wählen Sie die richtige Verpackungsgrösse



**Spenden,
ausleihen, tauschen,
teilen, weitergeben...**

Korrekte Entsorgung von Sonderabfällen



Alle zwei Jahre gratis Giftmüllsammeltag (Tabletten, Reinigungsmittel, Farben, Herbizide...)

Zigarettenstummel nicht auf den Boden werfen

Ein einziger Zigarettenstummel verschmutzt ca. 50 Liter sauberes Grundwasser und seine Verrottung dauert 10 – 15 Jahre



Tiere in der Landwirtschaft schützen



Sie sind durch herumliegenden Abfall gefährdet



Katzenstreu im Hauskehricht entsorgen

Abflussrohre können verstopfen, was zu teuren Reinigungsarbeiten führt



Altöl richtig entsorgen

Nicht in die Kanalisation schütten, dies belastet die Umwelt und beeinträchtigt die Reinigung in der Kläranlage



Abfuhrtage beachten und erst am Entsorgungstag bereitstellen

In der Nacht reissen Katzen und Füchse die Abfallsäcke auf

WIR HOLEN AB

Hauskehricht/ Siedlungsabfall

Was

- Haushaltsabfälle: brennbare Abfälle wie Windeln, Katzensand, Verpackungsmaterial, CDs, Kassetten, Schallplatten, DVDs, Hygieneartikel aus dem Haushalt.
- Grobsperrgut: brennbares Material bis 200 cm Länge und maximal 30 kg Gewicht wird zusammen mit den Haushaltsabfällen während des ganzen Jahres entsorgt. Sie benötigen dazu die Grobsperrgutmarken.
- Toner: können im Hauskehricht/Siedlungsabfall oder in einem Entsorgungshof der REVAG/AVAG entsorgt werden.

Wann

An den Tagen der Kehrichtabfuhr gemäss Kreiseinteilung und Strassenverzeichnis im Abfallkalender. Abfall am Abfuhrtag vor 7.00 Uhr bereitstellen!

Wo

An den Bereitstellungsposten oder in einem Container bei der Quartierssammelstelle.



Wie

In AVAG-Kehrichtsäcken oder Abfallsäcken mit AVAG-Gebührenmarken. Bitte stellen Sie Ihre Abfallgüter erst am Abfuhrtag bereit. In der Nacht herumstreunende und hungrige Tiere reissen sonst die Säcke auf und verteilen den Inhalt auf Trottoir und Strasse.

Nicht korrekt bereitgestellte Abfälle werden nicht abgeführt.

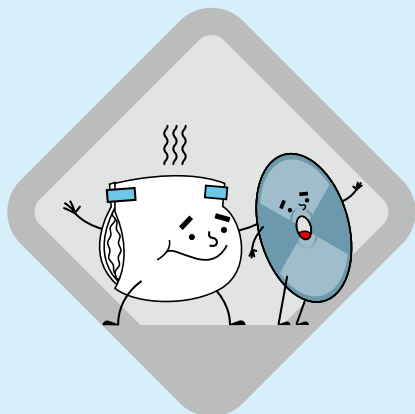
Was nicht

Unbrennbares Material wie

- Metall, Glas und Spiegel
- Steingut und Bauschutt
- Spritzen
- Elektrogeräte
- Chemikalien, Farben und Spraydosen
- Batterien
- Flüssigkeiten
- Pneus

Gewerbekehricht

Betriebe können ihre Abfälle lose in einem mit Chip ausgestatteten, normierten Container bereitstellen. Bitte nehmen Sie mit uns Kontakt auf.



Hinweise und Tipps

Grundgebühr

Mit der Grundgebühr (für Kehricht von Haushalten) abgegolten sind folgende Abfallarten: Papier und Karton, Weissblech, Glas, Alu und Kadaver bis 250kg.

Die Grundgebühr wird jährlich im Frühjahr mit Einzahlungsschein in Rechnung gestellt.

Gemäss SUVA-Richtlinien gilt als Höchstlast für Kehrichtbelader 25kg

Die AVAG-Gebührensäcke und -marken sind in Lebensmittel- und Haushaltswarenläden erhältlich.

Noch brauchbare und intakte Gegenstände können Sie in einer Börse, einem Brockenhaus oder an den Bring- und Holtagen abgeben.

Lassen Sie defekte Gegenstände reparieren

www.reparaturfuehrer.ch

Kennzeichnung auf dem Abfallkalender



WIR HOLEN AB

Papier

Was

- Zeitungen und Zeitschriften
- Prospekte
- Drucksachen und Kuverts
- Taschenbücher und Bücher ohne Einband

Wann

Alle zwei Wochen ganze Gemeinde
gemäss Abfallkalender.

Wo

Abfuhr am gleichen Ort wie die
Kehrichtabfuhr.



Wie

Bereitstellung mit Schnur gebündelt.
Loses Papier nur in normierten und gekennzeichneten Containern bereitstellen.

In Papiertragtaschen und Kartons deponiertes oder mit Klebeband gebündeltes Papier wird nicht abgeführt.

Was nicht

Wird im Hauskehricht entsorgt

- Geschreddertes Papier aus Aktenvernichtern
- Papiertragtaschen
- Papiertischtücher
- Geschenk- und Blumenpapier
- Haushaltspapier
- Cellophan
- Kohlen- und Blaupauspapier
- Kaffeeuntersätze von Restaurants
- Verschmutzte Papierabfälle (Papierservietten und -handtücher)

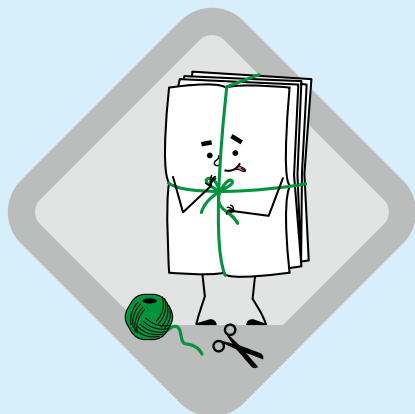
Wird im Sammelsack entsorgt

(siehe Kunststoffsammlung)

- Kunststoffbeschichtete Milch- und Trinkpackungen (Tetra Pak)
- Plastikfolien

Wird mit dem Karton entsorgt

- Braunes Papier
- Füllmaterial wie Wellkarton



Hinweise und Tipps

Karton im Papier verursacht Mehrkosten bei der Wiederverwertung, deshalb unbedingt trennen.

Benutzen Sie zum Einkaufen statt Papiertragtaschen Mehrwegtaschen. Diese sind jahrelang benutzbar.

Gratis Notizpapier

Die Rückseite von einseitig bedrucktem Papier eignet sich dafür hervorragend.

Lesestoff teilen

Lassen Sie Zeitschriften zirkulieren.

Akten und Dokumente

Sensible Akten und Dokumente können Sie gemäss speziellem Tarif und in Absprache mit der AVAG direkt entsorgen.

Kennzeichnung auf dem Abfallkalender



WIR HOLEN AB

Karton

Was

- Unbeschichteter und sauberer Karton
- Kartonschachteln
- Eierkartons
- Wellkarton
- Kartonkuverts

Wann

Alle zwei Wochen ganze Gemeinde
gemäss Abfallkalender.

Wo

Abfuhr am gleichen Ort wie die
Kehrichtabfuhr.



Wie

Bereitstellung mit Schnur gebündelt.
Lösen Karton nur in normierten und gekennzeichneten Containern bereitstellen.

In Papiertragtaschen und Kartonskisten deponierter, mit Klebeband gebündelter oder loser Karton wird nicht abgeführt.

Was nicht

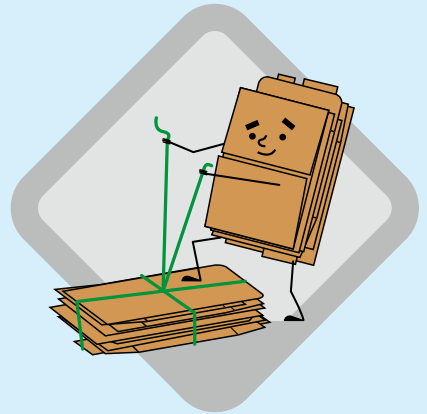
Wird im Hauskehricht entsorgt

- Styropor/Verpackungschips
- Mit Plastik beschichteter oder verschmutzter Karton
- Futtermittel- und Zementsäcke
- Bundesordner

Wird im Sammelsack entsorgt

(siehe Kunststoffsammlung)

- Tetra Pak



Hinweise und Tipps

**Kennzeichnung
auf dem Abfallkalender**



WIR HOLEN AB

Grünabfuhr

Was

- Pflanzliche Gartenabfälle wie Rasen-, Baum- und Heckenschnitt, Laub und Schnittblumen
- Rüstabfälle von Obst und Gemüse
- Eierschalen
- kleine Mengen Mist von Nagetieren
- Küchenabfälle/Rüstabfälle ohne gekochte Speisen
- Weihnachtsbäume (gratis bis 31. Januar)

Wann

In der Regel jeden Montag.
Ausnahme: Feiertage,
siehe Abfallkalender.

Wo

Abfuhr am gleichen Ort wie die
Kehrrichtabfuhr.



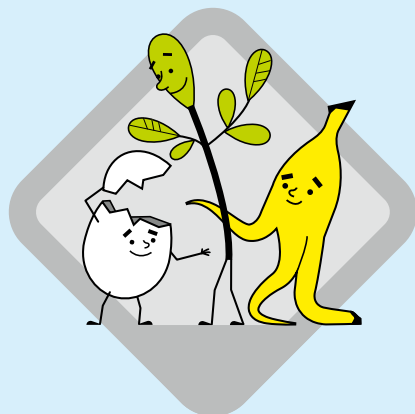
Wie

In speziellen, normierten und gekennzeichneten Containern (verschiedene Grössen) oder offen mit Grünmarken. Hecken- und Baumschnitt in Bündeln bis 1,5m Länge, 30cm Durchmesser und 30 kg Gewicht bereitstellen. Bitte keinen Draht und keine Säcke verwenden.

Laub wird von Oktober bis Dezember gratis abgeführt, wenn separat, als reines Laub beschriftet sowie in den speziellen, normierten und gekennzeichneten Containern bereitgestellt.

Was nicht

- Gekochte Speisereste
- Lebensmittel
- Kompostierbare Werkstoffe wie Geschirr, Verpackungs- oder Füllmaterial
- Fremdstoffe wie Papier, Karton oder Plastik
- Zeitungen
- Haushaltspapier
- Asche
- Tee- und Kaffeekapseln
- Kranke Pflanzen
- Steine
- Staubsaugerbeutel
- Katzenstreu
- Tierkot
- Neophyten gehören zum Hauskehricht/Siedlungsabfall



Hinweise und Tipps

Tarif

Der Tarif für Grüngut in Grüncontainern mit Wäagechip (im Werkhof Spiez montiert) wird mit Einzahlungsschein in Rechnung gestellt. Die Grüncontainer werden beim Anheben und Absetzen gewogen. Festgefrorenes oder zu stark gepresstes Material, welches nicht herauffällt, wird nicht verrechnet.

Verkaufsstellen für Grünmarken:

Spiez	Coop und Migros
Spiezwiler	Volg und Landi
Gwatt	Bäckerei Linder
Faulensee	Volg

Private Grünabfuhr Strandweg

Daten siehe Abfallkalender. An diesen Tagen ist keine Fahrbewilligung nötig. Die Kosten der Entsorgung müssen von den Verursachern getragen werden.

Kompostieren Sie selber

Weitere Infos erhalten Sie auf www.kompost.ch.

**Kennzeichnung
auf dem Abfallkalender**



SPIEZ BEKÄMPFT

Neophyten

Neophyten sind Pflanzen, die aus anderen Kontinenten und Gebieten bei uns eingeführt wurden und sich hier invasiv verhalten sowie unsere Umwelt massiv verändern.

- Achten Sie beim Pflanzenkauf darauf, dass Sie unproblematische Arten wählen. Fragen Sie zur Sicherheit beim Verkaufspersonal nach.
- Kontrollieren Sie Ihren Garten sorgfältig und entfernen Sie Problempflanzen.
- Reissen Sie Ableger, Schösslinge und Jungpflanzen an unerwünschten Stellen regelmässig aus.
- Entsorgen Sie geschnittene und ausgegrabene Pflanzen fachgerecht. Samen oder Wurzelteile können sofort wieder neue Pflanzen generieren.
- Verwenden Sie Bodenaushub nur am Entnahmeort und reinigen Sie Maschinen und Werkzeuge nach dem Kontakt mit Erde, welche austriebsfähige Pflanzenteile enthält.

Der Werkhof Spiez hilft Ihnen gerne bei Fragen zu invasiven Pflanzen in Ihrem Garten:
Telefon 033 655 3370



SPIEZER

Bring- und Holtage

Abfall vermeiden mit den Bring- und Holtagen im Werkhof Spiez

Bringen:

Alles, was noch gebraucht werden kann, wird abgegeben.

Holen:

Alles, was Sie gebrauchen können, darf gratis mitgenommen werden.

Daten und Einzelheiten werden im Abfallkalender, im Amtsanzeiger und im SpiezInfo publiziert.

SIE BRINGEN

Elektrogeräte

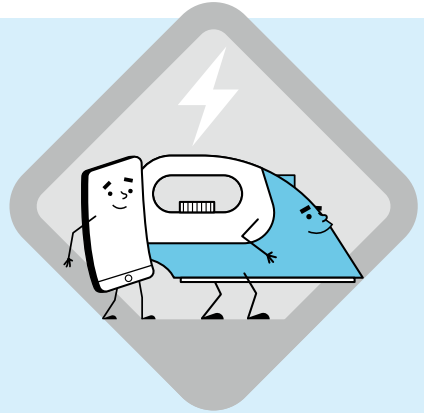
Was

Ausgediente elektrische sowie elektronische Geräte samt Zubehör wie

- TV- und Videogeräte
- Computer
- Mobiltelefone
- Bügeleisen
- Kaffeemaschinen
- Staubsauger
- Mixer
- Waschmaschinen
- Kühl- und Gefriergeräte

Wohin

An jede Verkaufsstelle, die Elektrogeräte verkauft oder in einen Entsorgungshof der REVAG/AVAG.



Hinweise und Tipps

Elektrogeräte gehören nicht in den Hauskehricht.

Verschenken oder verkaufen Sie intakte Geräte an Freunde, ein Brockenhaus oder einen Flohmarkt.

Sie können die Geräte auch an den Bring- und Holtagen im Werkhof Spiez abgeben.

Lassen Sie defekte Gegenstände reparieren

www.reparaturfuehrer.ch

SIE BRINGEN

Aluminium**Was**

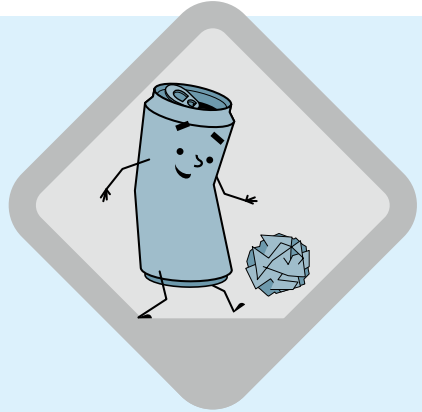
- Getränkedosen
- Folien und Verpackungen aus reinem Aluminium: Entsorgung im Werkhof Spiez

Wohin

In eine Quartiersammelstelle oder in einen Entsorgungshof der REVAG/AVAG.

Was nicht

- Suppen-, Stocki- und Kaffeeefolien oder andere Folien
- Nespressokapseln gehören in die speziell vorhandenen Sammelcontainer bei der Verkaufsstelle oder beim Werkhof Spiez

**Hinweise und Tipps****Achtung: Nicht alles ist Aluminium, was glänzt**

Bitte Recyclingzeichen beachten oder Magnettest durchführen – Aluminium ist nicht magnetisch.



SIE BRINGEN

Weissblech

Was

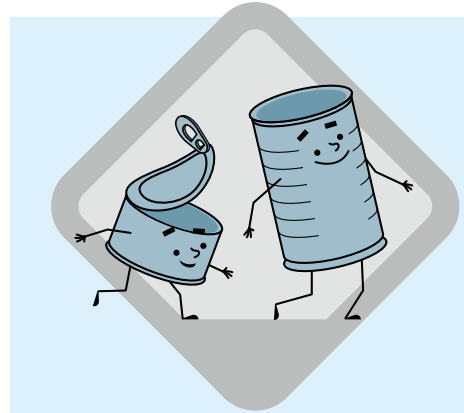
- Konserven- und Stahlblechdosen sowie Büchsen aus Weissblech

Wohin

In eine Quartiersammelstelle oder in einen Entsorgungshof der REVAG/AVAG.

Was nicht

- Spraydosen gehören in einen Entsorgungshof zum Sondermüll



SIE BRINGEN / WIR HOLEN 2×JÄHRLICH AB Altmetalle

Was

Reine Altmetalle ohne Fremdstoffe wie

- Pfannen
- Metallgestelle
- Metallwerkzeug
- Ketten
- Besteck
- Nägel

Wann

Wir holen: 2 × jährlich gemäss Abfallkalender.
Bereitstellen bis um 7.00 Uhr.

Sie bringen: zu den ordentlichen Öffnungszeiten der Entsorgungshöfe REVAG/AVAG.

Wo/Wohin

Wir holen: am gleichen Ort wie die Kehrriechtabfuhr.

Sie bringen: in einen Entsorgungshof der REVAG/AVAG.

Wie

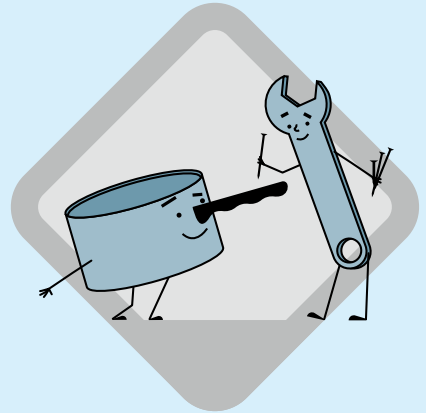
Länge maximal 2m, Gummi- und Kunststoffteile sowie Fremdstoffe unbedingt entfernen und nur reines Metall abgeben oder bereitstellen.



Was nicht

Elektrogeräte wie

- Waschmaschinen
- Tumbler
- Kochherde und Kühlgeräte
- Rasenmäher mit Benzin- oder Elektromotor
- Radfelgen
- Altmetall aus Industrie- und Gewerbebetrieben



Hinweise und Tipps

Velosammelstelle Spiez

Nach vorgängiger Bestellung einer kostenlosen Transportetikette können intakte Fahrräder am Gepäckschalter beim Bahnhof Spiez als Spende für Velafrica abgegeben werden.

www.velafrica.ch/wie-sie-helfen/velo-spende

Öffnungszeiten Schalter

Mo bis Fr 7.00–18.30 Uhr

Sa bis So 8.00–17.30 Uhr

Velosammelstelle Thun

Die Velostation Thun beim Bahnhof nimmt intakte Fahrräder entgegen:

Telefon 033 223 23 33

www.thun.ch/velostation

Öffnungszeiten

Mo bis Fr 8.00 – 12.00, 13.30 – 17.00 Uhr

**Kennzeichnung
auf dem Abfallkalender**



SIE BRINGEN

Altglas

Bitte die Benützungszeiten bei den Wertstoffsammelstellen beachten

Was

- Saubere Hohlgläser wie Getränkeflaschen
- Konfitüren-, Gurken- und Joghurtgläser

Wohin

In eine Quartiersammelstelle oder in einen Entsorgungshof der REVAG/AVAG.

Wie

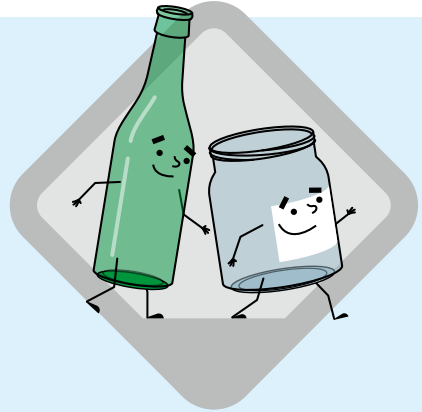
Nach Farben getrennt. Blaues und andersfarbiges Glas kann im Grünglascontainer entsorgt werden. Verschlüsse und Zapfen entfernen.

Bitte Deponieplatz sauber halten!
Leere Gebinde wie Schachteln, Harassen und Säcke wieder mitnehmen.

Was nicht

Kostenpflichtig sind

- Kristall- und Trinkgläser
- Vasen
- Fensterglas
- Spiegel, Glasschüsseln
- Keramik und Porzellan gehören in die Bauschuttmulde eines Entsorgungshofs der REVAG/AVAG

**Hinweise und Tipps**

Glas kann mehrmals zu 100% wiederverwertet werden
1 kg Altglas ergibt 1 kg Neuglas.

Rücksichtnahme auf AnwohnerInnen
Bitte nehmen Sie bei den Sammelstellen Rücksicht (Nachtlärm).

Einwurfzeiten
Mo bis Sa 7.00–20.00 Uhr
Sonntags und nachts kein Einwurf



SIE BRINGEN

PET-Flaschen

Was

Nur Getränkeflaschen mit dem PET-Recyclingzeichen.

Wohin

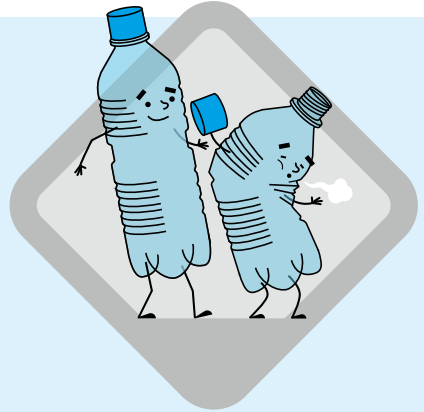
In einen PET-Container bei den Verkaufsstellen.

Wie

Luft raus und Deckel drauf.

Was nicht

- Öl-, Essig- und Kosmetikflaschen
- Gemüse- und Fruchtschalen aus recyceltem PET
- Fleischverpackungen gehören in die Kunststoffsammlung



Hinweise und Tipps

Das Recycling von PET-Flaschen spart gegenüber der Neuherstellung 60 % Energie. Wer sammelt, reduziert den CO₂-Ausstoss.



SIE BRINGEN

Kunststoffsammlung

Was

- Kunststoffflaschen für Milchprodukte, Pflegemittel, Reinigungsmittel, Öl und Essig
- Becher und Schalen
- Nachfüllbeutel
- Fleisch-, Gemüse- und Früchteverpackungen
- Blumentöpfe
- Kunststoffverpackungen
- Tetra Pak

Sammeln Sie nur, was sich stofflich verwerten lässt.

Wohin

Die gefüllten Säcke können im Werkhof Spiez oder in der Migros Spiez abgegeben werden.



Wie

In den dafür vorgesehenen, kostenpflichtigen Sammelsäcken. Der Kaufpreis deckt den Transport und die Logistik. Weitere Informationen finden Sie unter www.sammelsack.ch

Verkaufsstellen Spiez:

- Werkhof Spiez
- Landi Niesen
- Claro Weltladen
- Coop
- Migros
- Denner
- Volg



Weitere Verkaufsstellen:

- Volg, Faulensee
- Bäckerei Linder, Gwatt

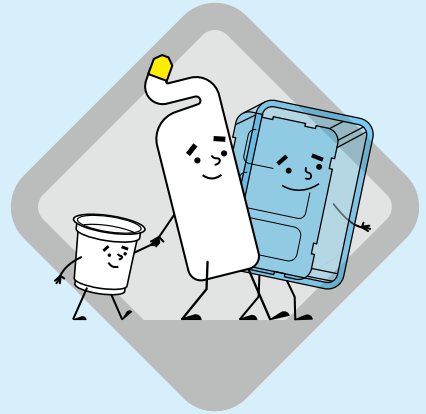
Was nicht

Wird weiterhin im Hauskehrort entsorgt

- Verpackungen mit Restinhalten
- Stark verschmutzte Verpackungen von Grillwaren mit Marinade
- Einweggeschirr
- Spielzeuge
- Styropor und Sagex
- Gartenschläuche

Wird im PET entsorgt

- Getränkeflaschen mit dem PET-Recyclingzeichen



Hinweise und Tipps

Kunststoffrecycling ist sinnvoll: In der Schweiz werden über 80 % aller Kunststoffe verbrannt und erzeugen so schädliches CO₂. 1 kg recycelter Kunststoff (Regranulat) spart bis zu 3 Liter Erdöl ein. Dank dem Recycling werden Stoffkreisläufe geschlossen und Ressourcen geschont.

SIE BRINGEN

Sonderabfälle: Chemikalien, Medikamente usw.

Was

- Medikamente
- Farben, Lacke und Dispersionen
- Laugen, Säuren und Lösungen
- Reinigungsmittel
- Pflanzenschutzmittel
- Spraydosen
- Gifte und Chemikalien
- Mal- und Klebafälle

Wohin

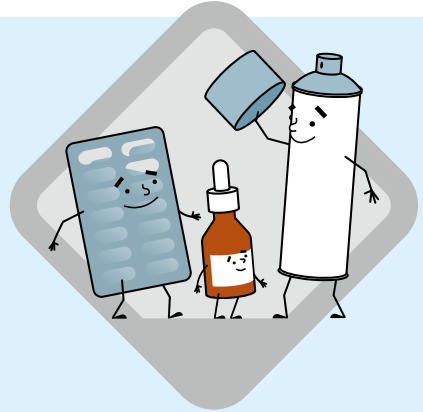
In die Verkaufsstellen, Apotheken oder in einen Entsorgungshof der REVAG/AVAG.

Wie

Gut verschlossen in der Originalverpackung. Sonderabfälle, die nicht in der Originalverpackung zurückgebracht werden, müssen in geeigneten Behältern gut lesbar gekennzeichnet werden.

Was nicht

Infektiöse und radioaktive Abfälle sowie Munition, Feuerwerk und Schusswaffen. Dafür wenden Sie sich bitte an die nächste Polizeistelle.



Hinweise und Tipps

Sonderabfälle gehören unter keinen Umständen in den Kehrichtsack oder in den Abfluss! Sie dürfen wegen chemischer Reaktionen nicht vermischt oder zusammengeschüttet werden.

Giftmüllsammeltag

Das Datum wird separat publiziert (findet alle 2 Jahre statt).

Richtig lagern

Lagern Sie Sonderabfall in der Originalverpackung an trockenen und sicheren Orten ausserhalb der Reichweite von Kindern.



SIE BRINGEN

Textilien & Schuhe

Was

- Noch tragbare, saubere Kleidung und Schuhe
- Bett- und Tischwäsche
- Taschen
- Gürtel

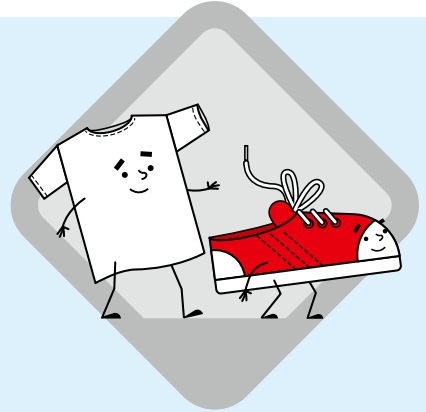
Wohin

Zugebundene Säcke in einen Kleidercontainer einwerfen. Sammelcontainer befinden sich an verschiedenen Standorten und in den Entsorgungshöfen der REVAG/AVAG.

Was nicht

Wird im Hauskehricht/Sperrgut entsorgt

- Defekte und verschmutzte Kleider und Schuhe
- Einzelne Schuhe
- Bettdecken
- Kissen
- Matratzen
- Teppiche
- Polsterauflagen



Hinweise und Tipps

Secondhand

Berücksichtigen Sie Secondhandläden, Flohmärkte und Börsen.



SIE BRINGEN

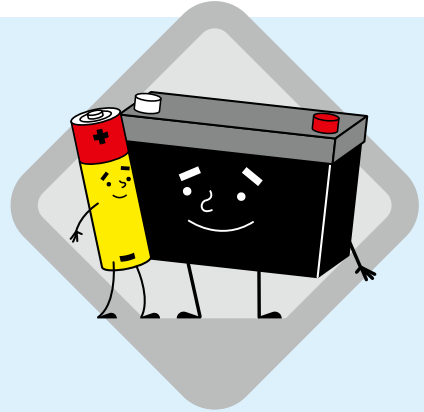
Bleiakkumulatoren & Batterien

Was

- Alle Batterien
- Autobatterien
- Motorradbatterien
- Bleiakkumulatoren

Wohin

Kostenlose Rückgabe in den Verkaufsstellen oder in einem Entsorgungshof der REVAG/AVAG.



Hinweise und Tipps

Batterien gehören nie in den Hauskehricht/Siedlungsabfall!



SIE BRINGEN

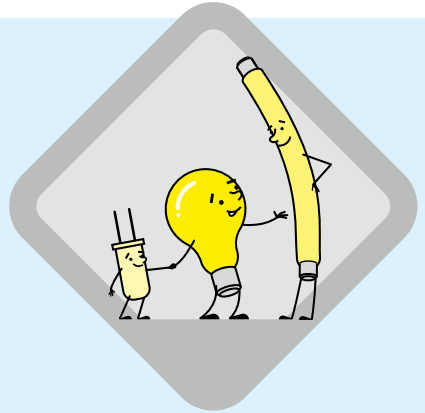
Leuchtmittel

Was

- Leuchtstoffröhren
- LED-Leuchtmittel
- Energiespar- und Speziallampen

Wohin

In die Verkaufsstellen oder in einen Entsorgungshof der REVAG/AVAG.



Hinweise und Tipps

Energiespar- und Speziallampen gehören nie in den Hauskechricht/Siedlungsabfall.



SIE BRINGEN

Altöl

Was

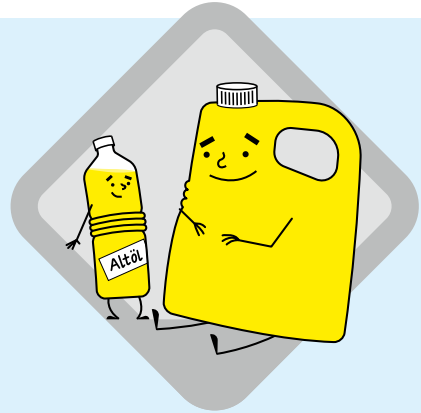
- Speise- und Frittieröl
- Motoren- und Maschinenöl aus Privathaushalten

Wohin

In einen Entsorgungshof der REVAG/AVAG.

Wie

Am besten in der Originalverpackung oder in separaten, gut beschrifteten und verschlossenen Behältern abgeben.



Hinweise und Tipps

Es ist verboten, Öl in den Abfluss oder im normalen Abfallsack zu entsorgen.



SIE BRINGEN

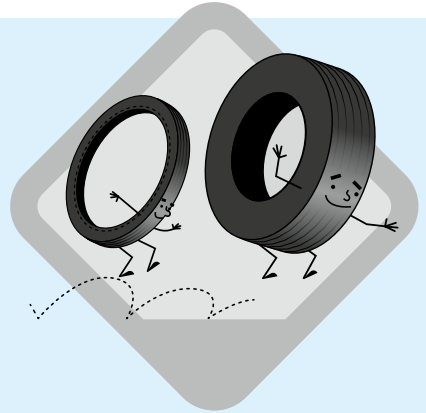
Pneus

Was

- Auto- und Motorradpneus
- Mit oder ohne Felgen

Wohin

In den Fachhandel oder in einen Entsorgungshof der REVAG/AVAG.



Hinweise und Tipps

Autopneus werden von der Kehrichtabfuhr ausgeschlossen, da diese nicht thermisch verwertet werden dürfen.



SIE BRINGEN

Steingut & Bauschutt

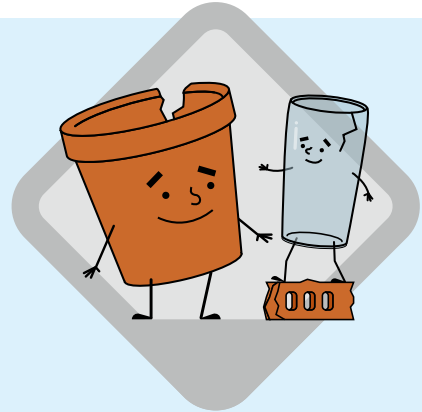
Was

Unbrennbares Material wie

- Glas
- Ton und Keramik
- Trinkgläser
- Tassen und Teller
- Vasen
- Spiegel
- Fensterglas, Flach- und Bruchglas
- Tontöpfe und Blumenkisten
- Eternit
- Steine

Wohin

In einen Entsorgungshof der REVAG/AVAG.
Bitte nicht in den Kehrichtsack geben.



Hinweise und Tipps

Material weitergeben

Werfen Sie langlebige, noch brauchbare Sachen wie Geschirr, Vasen und Töpfe nicht einfach weg. Abnehmer sind oft im Freundeskreis, bei Nachbarn, in Brockenhäusern, auf Flohmärkten oder an den Bring- und Holtagen zu finden.



SIE BRINGEN

Tierkadaver

Was

Tote Kleintiere wie

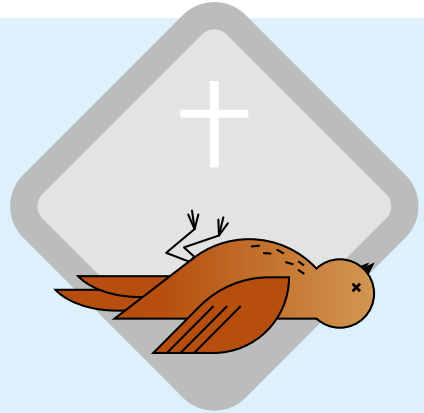
- Vögel
- Hamster
- Meerschweinchen
- Katzen

Wohin

Während der Öffnungszeiten in die Kadaversammelstelle im Werkhof Spiez.
Ausserhalb der Öffnungszeiten in die Kadaverstelle Oey (Tierklappe).

Was nicht

- Futterreste
- Kot von Kleintieren
- Nester von Wespen, Hornissen oder Bienen
- Tierhaare und Tierfelle
- Grosstierkadaver können in die Kadaverstelle Oey Diemtigen gebracht werden





AUSKUNFT & BERATUNG

Werkhof Spiez

Industriestrasse 4, 3700 Spiez

Telefon 033 655 33 70

Mo bis Do 8.00–11.45 und 13.30–16.45 Uhr

Freitag 8.00–11.45 und 13.30–16.00 Uhr



Klimaneutral

Druckprodukt

ClimatePartner.com/53460-2310-1003